



Modelo de intervenção PRT ®

(PIVOTAL RESPONSE TRAINING)



Vem acompanhar muito mais informações sobre Desenvolvimento Infantil, Análise do Comportamento Aplicada e Estratégias de Ensino!

Siga no instagram: @abacessivel

Acesse nosso site: : www.abacessivel.com.br

MARÇO 2023

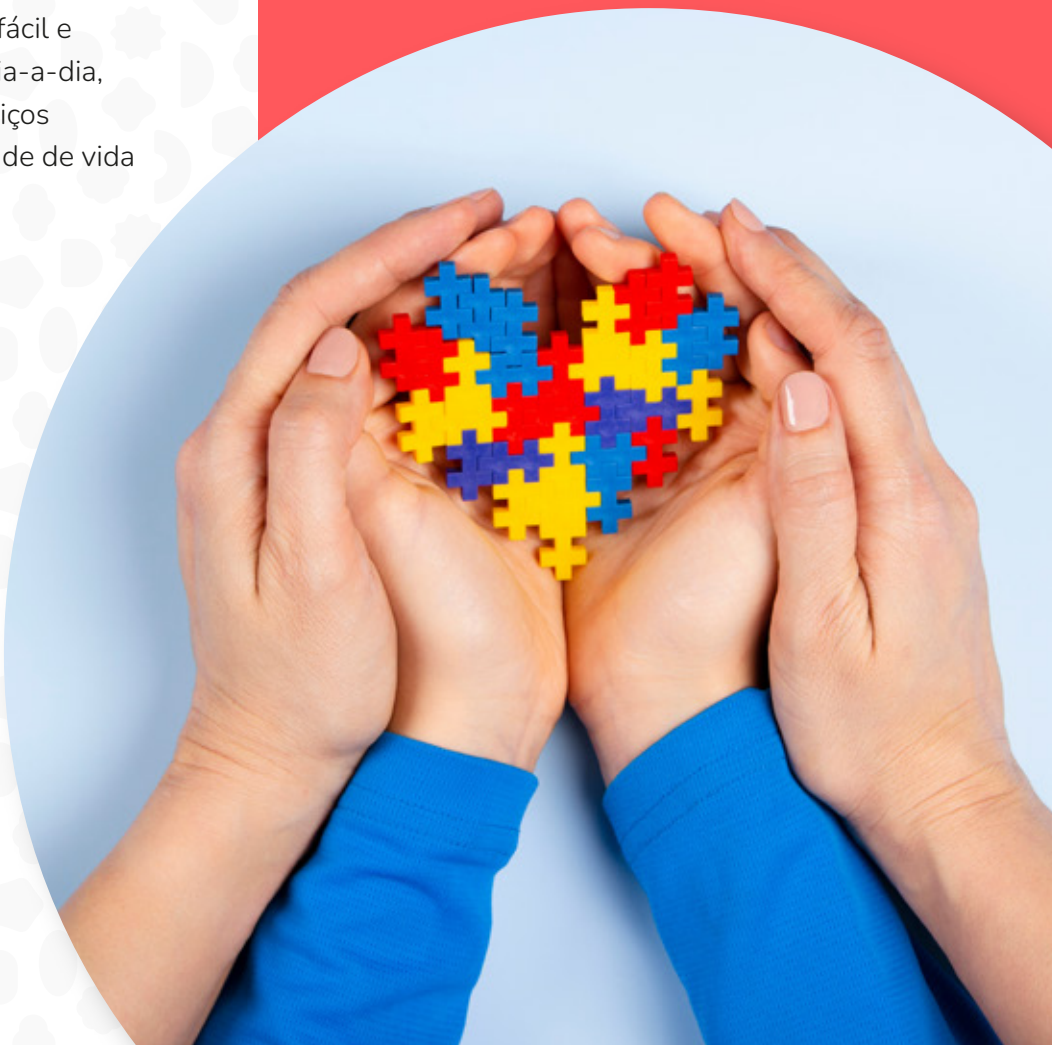


VAMOS COMEÇAR?

Olá, bem vindos ao ABA Acessível!

O ABA Acessível é uma iniciativa para descomplicar a Análise do Comportamento Aplicada para pais, cuidadores e profissionais que convivem diariamente com pessoas com atraso no desenvolvimento.

Nossa missão é trazer a ciência da Análise do Comportamento de um jeito fácil e acessível para ser aplicada no dia-a-dia, trazendo maior eficácia nos serviços prestados e aumento na qualidade de vida de indivíduos com atrasos no desenvolvimento



QUEM SOMOS?

Somos a Carol e a Pri

Nós somos Psicólogas Mestres e Especialistas em análise do comportamento aplicada ao transtorno do espectro autista e outros atrasos no desenvolvimento que acreditam no poder transformador do conhecimento.

**PREPARAMOS ESSE EBOOK COM
MUITO CARINHO, TENHO CERTEZA
QUE VOCÊ VAI GOSTAR!**

A Pri, é Psicóloga pela USP, Doutoranda em Psicologia pela UFSCAR, Mestre e Especialista em ABA.

A Carol é Psicóloga pela USP, Analista do comportamento certificada - QBA, Mestre e Especialista em ABA.



Você conhece o modelo PRT?

O modelo PRT (pivotal response training, ou Treinamento de respostas pivotais) é reconhecido como um dos modelos de intervenção mais eficazes para o Transtorno do Espectro Autista!

O PRT é um modelo de intervenção naturalística, que é baseado nos princípios da Análise do Comportamento Aplicada (ABA), e tem como cerne produzir modificações para incluir componentes motivacionais dos alunos.

É um modelo extremamente eficaz para ensino de comunicação.



Quando as indivíduos
começam a
intervenção PRT
antes dos 5 anos de
idade...



VOCÊ SABIA

85%-90%

DESENVOLVEM A
COMUNICAÇÃO VERBAL
COMO O PRINCIPAL MODO
DE COMUNICAÇÃO.

O PRT tem uma certificação própria, internacionalmente validada, promovida pelo Koegel Autism Center. Profissionais e pais podem ser certificados como terapeutas PRT em todo o mundo!

MODELO PRT

Porque usar o PRT?

O PRT ensina indivíduos com autismo com oportunidades naturais de aprendizado, seguindo o que o aluno se interessa. Para ensinar, leva em conta o repertório atual do indivíduo, estipulando os objetivos e os passos do ensino de maneira individualizada.



IMPORTANTE

Estudos mostram que o PRT pode ser usado para trabalhar uma diversidade de objetivos com indivíduos com autismo, incluindo habilidades sociais, comunicação e habilidades de brincar.

ALÉM DISTO, PRT
TAMBÉM TRABALHA
ALIMENTAÇÃO
E GRUPOS SOCIAIS DE
ADOLESCENTES.



KOEGEL
PRT

ABA
ACESSÍVEL

Criando uma oportunidade no modelo PRT

ALUNO SE INTERESSOU EM ALGO?

É hora de oportunidade de ensino!



1.

CONSIGA A ATENÇÃO DO ALUNO, ATRAVÉS DO ITEM QUE ELE SE INTERESSOU

3.

DÊ INSTRUÇÕES VARIADAS (NÃO FALE SEMPRE DO MESMO JEITO!)

APRESENTE UMA OPORTUNIDADE CLARA

2.

4.

MISTURE TAREFAS FÁCEIS E DIFÍCEIS (ISSO MODULA A MOTIVAÇÃO!)

5.

USE MATERIAIS PREFERIDOS (MAIS UM COMPONENTE PARA ELE SE MOTIVAR!)

6.

FORNEÇA ESCOLHAS!

Esperar o responder do aluno

NO PRT NÓS USAMOS UM TIPO DE ESTRATÉGIA ESPECÍFICO QUE FLEXIBILIZA O RESPONDER DO ALUNO: DAMOS DE 5-10 SEGUNDOS PARA QUE ELE POSSA RESPONDER À NOSSA OPORTUNIDADE!

Se ele responder corretamente, dê a consequência NATURAL daquela atividade, sem adicionar nada novo, ok?



2.1

MAS E SE ELE TIVER DIFICULDADE?

Usamos dicas flexíveis, das mais leves para mais intrusivas, para que nosso aluno responda a oportunidade.

2.2

MAS E SE ELE PERDEU O INTERESSE?

Não há mais oportunidade de ensino aqui! vamos buscar onde a motivação dele está! No que ele está se interessando agora?

Lições de quando nosso aluno perde o interesse:

O QUE PODE ESTAR
DIFÍCIL PARA ELE NA
MANEIRA COMO
APRESENTAMOS A
OPORTUNIDADE?

AS DICAS
ESTAVAM
ADEQUADAS?

SERÁ QUE A
OPORTUNIDADE NÃO
FOI CLARA?

A TAREFA ERA
ADEQUADA?

TÍNHAMOS
REFORÇADORES
NATURAIS ALI?



QUER SABER MAIS?

Corre lá no nosso instagram que estamos falando muito sobre este modelo de intervenção lá!



Gostou do material ?



Caroline Ferreira Silva Vecchio

Psicóloga CRP 06/135281

Qualified Behavior Analyst (QBA®) pela instituição QABA. Psicóloga graduada pela Universidade de São Paulo (USP), Especialista e Mestre em Análise do Comportamento Aplicada pelo Núcleo Paradigma, Atua com Análise do Comportamento e Autismo há 10 anos e é Sócia-Diretora da ABA Acessível.



Priscila Terumi Moraes

Psicóloga CRP 06/136276

Psicóloga graduada pela Universidade de São Paulo (USP). Especialista em Residência Multiprofissional com ênfase em Saúde da Mulher e da Criança pela Universidade Federal de Santa Catarina . Especialista e Mestre em Análise do Comportamento Aplicada pelo Núcleo Paradigma. Doutoranda em Psicologia pela UFSCAR. Atua com Análise do Comportamento e é Sócia-Diretora da ABA Acessível.



Vem acompanhar muito mais informações sobre Desenvolvimento Infantil, Análise do Comportamento Aplicada e Estratégias de Ensino!

Siga no instagram: @abacessivel
Acesse nosso site: : www.abacessivel.com.br

EBOOK
Março